



## ¿Cómo se detecta el glaucoma?

Se recomienda acudir a su médico oftalmólogo para una revisión a partir de los 40 años de edad. Si hay antecedentes familiares de glaucoma es importante acudir desde los 25 años.



**Cuando el glaucoma es detectado a tiempo se puede prevenir la ceguera.<sup>3</sup>**

# Glaucoma



Referencia:  
3. Alan Robin, MD, Davinder S Grover, MD. Compliance and adherence in glaucoma management. Indian J Ophthalmol, 2011 January; 59 (Suppl 1): S93-S96.



sophia.com.mx

# Glaucoma

Es una enfermedad crónica caracterizada por la **disminución de la vista periférica** ocasionada por la pérdida de fibras nerviosas del nervio óptico. Esta anomalía está relacionada en muchos casos al aumento de la presión intraocular, produciendo una reducción progresiva del campo visual y, en sus etapas más avanzadas, la pérdida total de la visión (ceguera irreversible).

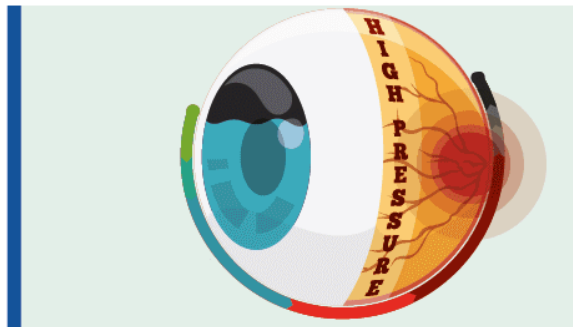
Desafortunadamente, el glaucoma es un padecimiento silencioso; ya que no presenta síntomas y el paciente lo detecta cuando es muy tarde.

## Vista con glaucoma



### Referencia:

1. Pache Mona, MD, Flammer Josef, MD. A Sick Body? Systemic Findings in Patients with Primary Open-Angle Glaucoma. Mayor Review. Survey of Ophthalmology. 2006 May-June; 51:179-212.  
2. Broadway David C., MD Nicola Marcelo T., MD, et al. Optic Disk Appearance in Primary Open-Angle Glaucoma. Survey of Ophthalmology 1999 June; 43 (Suppl 1): D223-S243.



## Factores de riesgo:

- Existen varios factores de riesgo que pueden influir en la aparición del Glaucoma:
- Presión ocular alta
- Edad mayor a 40 años
- Origen afrocaribeño
- Historia familiar de glaucoma
- Diabetes
- Miopía

**Considerando lo anterior es importante saber que todos estamos expuestos a padecer esta enfermedad.**

### Referencia:

European Glaucoma Society. Terminología y Pautas para el Glaucoma. Dogma 3° Ed. 2009. p.45.

## Una mirada hacia la responsabilidad social en Laboratorios Sophia

Laboratorios Sophia demuestra su compromiso y responsabilidad con México y la sociedad al elaborar medicamentos con los más altos estándares de calidad a precios accesibles. Asimismo, asegura que todas las actividades y acciones en su proceso de producción están encaminadas a la protección y el cuidado del medio ambiente.

Gracias a la implantación de una gestión socialmente responsable y al compromiso de quienes colaboran, se obtuvo el distintivo ESR (Empresa Socialmente Responsable).

La obtención del distintivo ESR se basa en un proceso de autodiagnóstico sustentado documentalmente por la empresa y verificado por el CEMEFI\* en cuatro temas de Responsabilidad Social: Calidad de vida en la empresa, Ética empresarial, Vinculación con la comunidad y Cuidado y Preservación del medio Ambiente.



### LABORATORIOS SOPHIA

es una empresa Socialmente Responsable.  
\* Centro Mexicano para la Filantropía.



ISO9001:2008



**El 90% de los afectados por glaucoma no saben que la padecen\*.**

Consulte a su oftalmólogo por lo menos 2 veces al año.



No. S.S.A. 153300201B0078/2015  
\*Periférico la Jornada. Viernes 13 de marzo de 2009, p. 45.